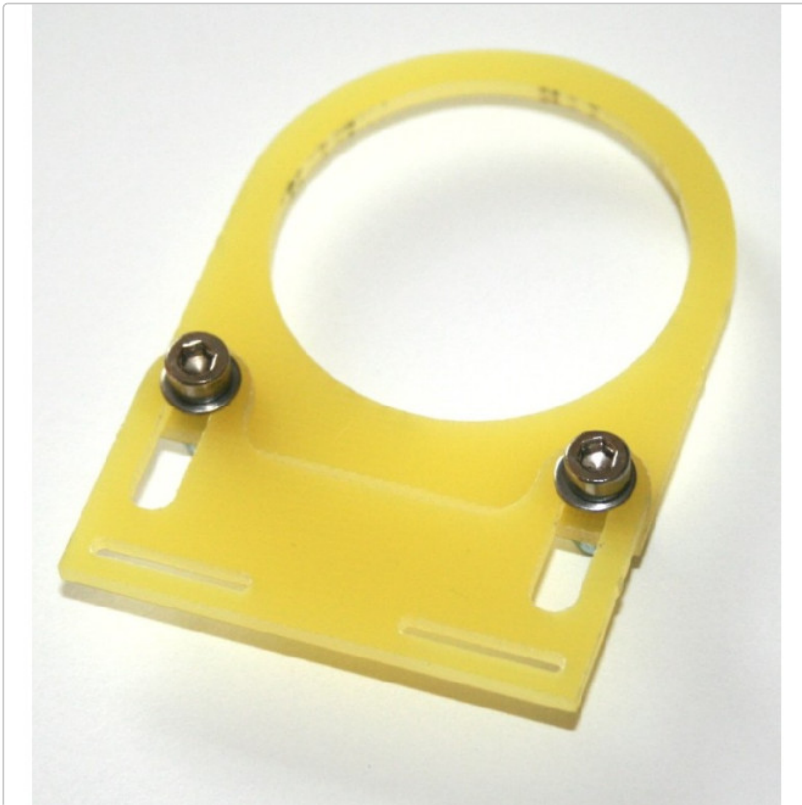


Motorabstützung 36mm (LBP36xx)

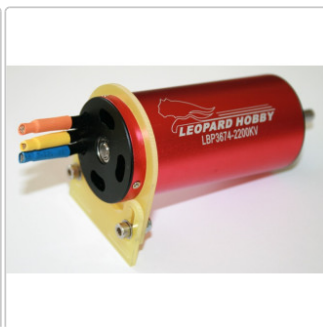
Art-Nr.: Mst36mm



14,50EUR / Stück

inkl. 19% USt. zzgl. 6,20EUR DHL-Versand

📦 Artikel auf Lager, Lieferzeit 2-6 Werktage



Höhenverstellbare Motorabstützung für Motoren der 36mm Baureihe aus 2mm GFK-Platte (alternativ aus 2,8mm CFK-Platte)



Gerade bei längeren Motoren mag man sich manchmal nicht voll auf die stirnseitige Verschraubung am Motorträger verlassen - ein bisschen Abstützung hinten, kommt da grad recht. Zum besseren Verkleben im Rumpf ist die Grundplatte mit Langlöchern versehen, damit der Kleber besser Halt findet. Die Verschraubung ist mit 3mm VA-Inbusschrauben, VA-Scheiben und verzinkten Stopmuttern natürlich rostfrei ausgeführt.

Die höhenverstellbare Motorabstützung ist genau auf die Leopard-Motoren der Baureihe LBP36xx angepasst und passt damit "saugend" für genau diese Serie von Motoren. Auch für die LMT19er oder die Kontronik 600er Serien können wir einen einwandfreien Sitz attestieren.

Wessen Motor ein wenig von dem 36mm Maß abweicht, macht zwischen den Schraubblöchern einfach einen senkrechten Schlitz in den oberen Motorträgerhalter, so kann er mit den Schrauben in der Grundplatte dann passend zum Motor gespannt werden. Die Langlöcher in der Grundplatte sind, extra für diesen Zweck, entsprechend breit ausgeführt.

Lieferumfang :

- Fertig verschraubte Motorabstützung (2 Teile) inklusive Schrauben, Unterlegscheiben und Muttern.

verfügbare Optionen

Material

GFK 2mm

CFK 2,8mm (+6,00EUR)
